

PRO TEMPORE HÅLLBARHETSPOLICY



På PRO TEMPORE vill vi göra skillnad – för våra konsulter, våra kunder och samarbetspartners samt för samhället i stort. Vi tror på att jobba långsiktigt, schysst och hållbart. Vårt hållbarhetsarbete bygger på att alltid agera med omtanke, transparens och innovation. Att arbeta hållbart innebär för oss att kombinera affärsnytta med samhällsnytta och att utveckla lösningar som skapar bestående värde. Därför har vi tagit fram den här hållbarhetspolicyn, så att det är tydligt för alla hur vi tänker och vad vi står för. Vårt hållbarhetsarbete är avgörande för att framtidssäkra och utveckla vår verksamhet i rätt riktning.

Policyn är anpassad till vår verklighet - vi jobbar med människor och vi vet att det är där vi kan göra mest nytta. Många av de här tankarna och värderingarna finns redan i vår kultur och i andra interna styrdokument. Nu samlar vi allt på ett ställe, så det blir lättare att förstå hur vi tillsammans kan bidra till en mer hållbar utveckling - både på jobbet och privat. Vårt mål är att inspirera och stötta både våra medarbetare och våra samarbetspartners till att ta mer hållbara beslut i vardagen. I policyn beskriver vi våra riktlinjer, vad vi konkret gör samt hur vi följer upp arbetet.

Hållbarhetspolicyn fastställer det arbete vi gör, våra ambitioner samt de åtgärder vi vidtar för att etablera, kommunicera och implementera dessa ambitioner. Hållbarhetsarbetet är integrerat i den operativa verksamheten för att skapa bäst förutsättningar för delaktighet, genom att uppmuntra och möjliggöra att alla medarbetare bidrar utifrån sin roll och sitt uppdrag.

Vi delar in vårt hållbarhetsarbete i tre huvudområden (ESG - Environmental, Social and Governance) som vi anser vara mest centrala för vår verksamhet:



01. SOCIAL HÅLLBARHET (SOCIAL)

Vi fokuserar på arbetsmiljö, kompetensutveckling, balans mellan arbets- och privatliv, hälsa och jämställdhet.



02. MILJÖMÄSSIG HÅLLBARHET (ENVIRONMENTAL)

Vi strävar efter att minska vårt klimatavtryck genom medvetna val i samband med inköp, avfallshantering samt resor och transporter.



03. BOLAGSSTYRNING OCH ETIK (GOVERNANCE)

Vi vill styra bolaget etiskt och långsiktigt med transparens, antikorrupcion och ansvarsfullt ledarskap.

Eftersom vi är ett konsultbolag är det människorna i och omkring PRO TEMPORE som är vår största tillgång. Våra uppdrag och samarbeten präglas av personligt engagemang, effektiva matchningar och tydliga förväntningar – därför är social hållbarhet en central del av vårt arbete. Precis som vår hållbarhetspolicy uttrycker, strävar vi efter att minimera vår miljöpåverkan i verksamheten och längs hela värdekedjan. Vi är medvetna om att våra val spelar roll, både på kort och lång sikt.

Policyn gäller för alla medarbetare inom PRO TEMPORE och ska fungera som ett stöd i vardagen och i de strategiska vägval vi gör. PRO TEMPORES Finance Manager har det övergripande ansvaret för hållbarhetsarbetet inom vår verksamhet. Utöver detta finns en ansvarig på varje kontor – i Stockholm, Göteborg och Malmö – som bär det löpande ansvaret för det lokala hållbarhetsarbetet och för att samordna initiativ och åtgärder kopplade till hållbarhetsambitionerna. Alla medarbetare på PRO TEMPORE har också ett individuellt ansvar att bidra till vårt hållbarhetsarbete.

Social hållbarhet

ARBETSVILLKOR OCH ARBETSMILJÖ

LÄRANDE OCH UTVECKLING

BALANS MELLAN ARBETE OCH PRIVATLIV

HÄLSA OCH VÄLMÅENDE

LIKVÄRDIG ERSÄTTNING FÖR LIKVÄRDIGT ARBETE

ENGAGEMANG OCH VÄLGÖRENHET



På PRO TEMPORE börjar hållbarhet med människor. Det gäller våra anställda, våra samarbetspartners och våra kunder. Vi tror att långsiktiga affärer och goda resultat bygger på respekt, omtanke och samarbete. Därför har vi skapat en kultur där vi sätter människan i centrum och som uppmuntrar utveckling, delaktighet och balans.

Vi vill att alla som är en del av PRO TEMPORE ska känna sig inkluderade, respekterade och trygga. Denna kultur genomsyrar hur vi rekryterar, samarbetar och följer upp vårt arbete.

ARBETSVILLKOR OCH ARBETSMILJÖ

Vi arbetar för att erbjuda en arbetsmiljö som är både professionellt stimulerande och trygg. Alla anställda ska känna att de har rätt förutsättningar för att göra sitt jobb – oavsett om det handlar om tydliga arbetsuppgifter, rätt resurser eller tillgång till stöd när det behövs.

Alla medarbetare hos oss har en anställning som erbjuder bättre villkor än vad som anges i kollektivavtal, vilket innebär en hög grundtrygghet. Välmående, arbetsmiljö och arbetssituation följs upp löpande genom dialoger och formaliserade medarbetarsamtal samt genom kontinuerliga medarbetarundersökningar (Eletive).

Vi ser medarbetarundersökningar som mer än statistik – det är en viktig temperaturmätare. Vi är medvetna om att transparens bygger förtroende och därför delar vi gärna insikter från dessa undersökningar och berättar öppet vad vi gör åt det vi ser.

LÄRANDE OCH UTVECKLING

För att kunna leverera högsta kvalitet till våra kunder behöver vi vara i ständig utveckling – både som individer och som organisation. Vi skapar därför ett klimat som bygger på lärande, reflektion och kontinuerlig utveckling. Genom vårt arbetssätt med Performance Management och med stöd av våra Business Managers i rollen som personliga coacher ges alla förutsättningar att växa i sina roller, utveckla sina styrkor och bidra till teamets gemensamma framgång. Tillsammans med sin Business Manager tas även långsiktiga utvecklingsplaner fram, som ger riktning och stöd för den individuella karriären.

Varje år avsätts ett lika stort belopp per medarbetare till en individuell utbildningspott som kan användas till den utbildning medarbetaren själv väljer att gå och ackumuleras upp varje år om den inte används. Utöver detta delar vi kunskap internt, ibland även med externa föreläsare, för att stärka både individ och organisation. Vi tror att delad kunskap är dubbel kunskap.

Vi följer regelbundet upp hur utbildningsbudgeten används parallellt med att vi tar input från medarbetare kring utvärdering och behov för externa föreläsare baserat på vad som är av intresse från gruppen.

BALANS MELLAN ARBETE OCH PRIVATLIV

Vi är medvetna om att man presterar bäst när det finns en balans mellan jobb och privatliv. På PRO TEMPORE är det självklart att kunna arbeta flexibelt. Vi ger även utrymme för individen att planera sin arbetstid för att uppnå bästa leverans och samtidigt skapa utrymme för privatlivet. Välmående medarbetare med hög livskvalitet bidrar till både kreativitet och effektivitet inom organisationen och för våra kunder. För att uppnå detta erbjuder vi flexibla arbetstider och tillgång till distansarbete. Vi anpassar arbetsbelastningen efter livssituation och ser till att medarbetare kan påverka sin arbetssituation. Vi uppmuntrar tydlig gränsdragning mellan arbete och fritid, och erbjuder stöd för stresshantering, återhämtning och planering.

Balans i arbetslivet mäts genom medarbetarundersökningar (Eletive) samt genom regelbundna individuella samtal med närmast ansvarig. Våra ledare har löpande uppföljning och agerar på avvikelser i våra undersökningar och som medarbetare ansvarar man för att vara transparent avseende arbetsbelastning och sina individuella behov.



HÄLSA OCH VÄLMÅENDE

Våra medarbetares hälsa och välmående är av hög prioritet därför arbetar vi aktivt med både förebyggande och hälsofrämjande insatser – fysiskt, mentalt och socialt.

Alla anställda får årligen friskvårdsbidrag enligt Skatteverkets högsta tillåtna belopp. Samtliga är dessutom försäkrade via sjukvårdsförsäkring, med möjlighet att teckna en extra privat försäkring med förmånliga villkor.

Vi följer löpande upp användning av friskvårdsbidraget och uppmuntrar till gemensamma friskvårdsfrämjande aktiviteter. Vi har även en hälsomånad som infaller under november där vi har extra fokus på att stärka hälsa, friskvård och välmående genom gemensamma aktiviteter och utmaningar.

Vi identifierar löpande behov för olika insatser och bistår med stöd och information.

Vi vill upprätthålla en kultur där det är naturligt att prata om hälsa, stress och återhämtning - och där det finns utrymme att ta hand om sig själv. Att må bra är inget "extra", det är en förutsättning för att trivas och prestera långsiktigt.

LIKVÄRDIG ERSÄTTNING FÖR LIKVÄRDIGT ARBETE

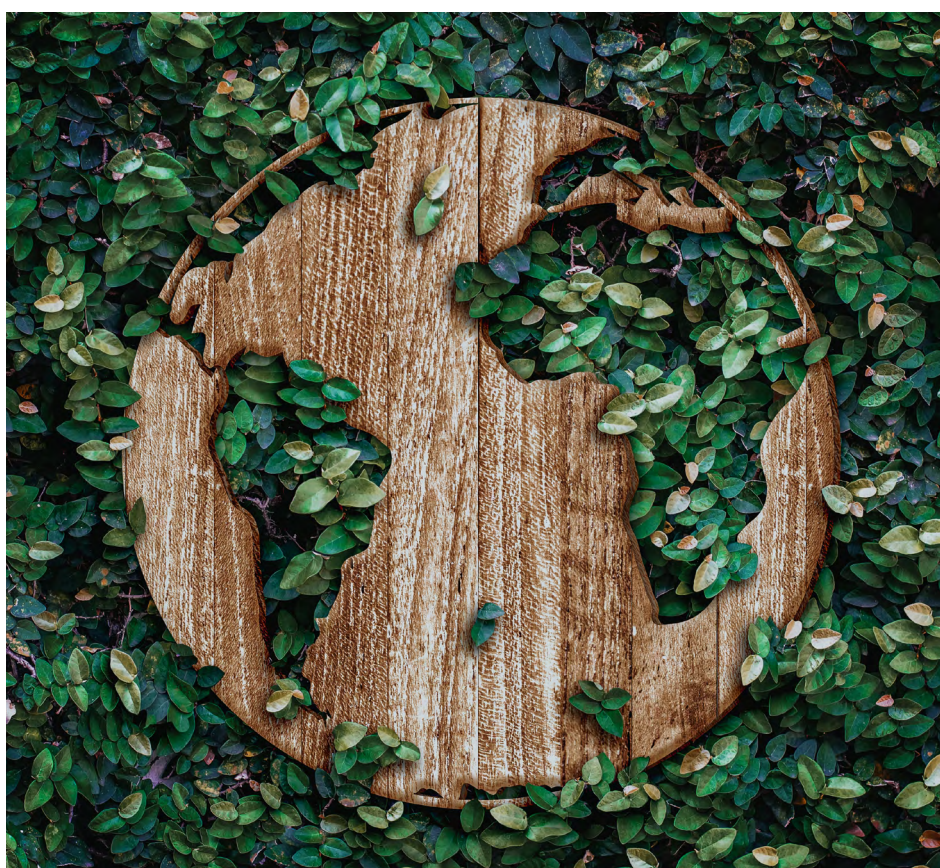
Vi är övertygade om att olikheter gör oss starkare. Därför arbetar vi aktivt för att främja jämställdhet och mångfald i alla delar av vår verksamhet – från rekrytering till uppdrag. Hos oss gäller principen lika lön för lika arbete och att alla har samma möjligheter och rättigheter oavsett kön, etnicitet, religion eller ålder, att forma sitt arbetsliv och påverka organisationen.

En lönekartläggning genomförs årligen för att säkerställa att inga osakliga löneskillnader förekommer. Eventuella avvikelser åtgärdas omedelbart. Uppföljning sker genom årlig analys av lönekartläggningen.

ENGAGEMANG OCH VÄLGÖRENHET

På PRO TEMPORE ser vi det som en självklarhet att bidra till ett mer hållbart samhälle – inte bara genom vår affärsverksamhet, utan också genom konkreta samhällsinsatser.

Vi har valt att aktivt engagera oss i välgörenhet genom att, vid flera tillfällen varje år, ge ekonomiskt stöd till organisationer vars arbete vi tror på och vill stötta långsiktigt. Dessa bidrag speglar våra värderingar och vår önskan att vara en positiv kraft till organisationer i behov av stöd.



Miljömässig hållbarhet

VÄGVAL I VARDAGEN

INKÖP OCH RESURSHANTERING

VÅRA KONTOR

ÖKAD ENERGIEFFEKTIVITET I TEKNISK UTRUSTNING

RESOR OCH TRANSPORTER

Vi på PRO TEMPORE ser miljöarbetet som en självklar del av vår affär. Även om vårt miljöavtryck som tjänstebolag är begränsat, vet vi att våra beslut – om resor, inköp och digital infrastruktur – har en påverkan. Små steg räknas – därför ska de tas medvetet.

VÄGVAL I VARDAGEN

Vi arbetar för att minimera vår miljöpåverkan genom ett långsiktigt och ansvarsfullt agerande samt ett proaktivt förhållningssätt till gällande och kommande miljölagstiftning.

Genom att aktivt arbeta med vår policy för hållbarhet och miljö, och genom att vara tydliga i vår kommunikation kring vision samt praktiska val, strävar vi efter att efterleva hållbara vägval i vardagen.

INKÖP OCH RESURSHANTERING

Vi arbetar utifrån ett formellt leverantörskriteriedokument som används vid upphandlingar och inför att vi ingår avtal med nya leverantörer. Det säkerställer att de leverantörer vi väljer att samarbeta med uppfyller krav på miljö, arbetsvillkor och etik. Uppföljning sker regelbundet och avvikelser leder till åtgärdsplan eller byte av leverantör.

Vid alla inköp ska miljövänliga alternativ väljas i så stor utsträckning som möjligt. Det gäller såväl tjänster, livsmedel, kontorsmaterial, profilprodukter som övriga förbrukningsvaror.

Vi kommunicerar internt om hållbara inköpsrutiner och för dialog med våra leverantörer om tillgängliga miljövänliga alternativ. Vår ambition är att öka samarbetet med lokala leverantörer för att minska vårt klimatavtryck.

Vid val av Konferens- och hotellpartners prioriterar vi leverantörer som är Svanenmärkta. I de fall sådan märkning saknas väljer vi aktörer som kan uppvisa att de uppfyller högt ställda och verifierbara miljökrav. På så sätt säkerställer vi att våra externa samarbeten stödjer våra egna klimatmål och bidrar till en mer hållbar verksamhet.

VÅRA KONTOR

Eftersom vårt mål är att minska avfallsmängderna genom återvinning, återanvändning och smart resursanvändning tar vi aktiva steg mot en mer hållbar och klimatneutral kontorsverksamhet.

Vi säkerställer att alla kontor har tydligt märkta återvinningskärl. Kontorsutrustning och möbler som inte längre fungerar eller fyller sitt syfte säljs eller bortskänkes till samarbetspartners som renoverar och återställer dem för vidare användning. För att minska vår pappersförbrukning sker vår dokumentation primärt digitalt.

Vi är engagerade i kravställning om förnybar energi på våra kontor med våra hyresvärdar för att säkerställa att det ligger i linje med våra mål.

Processen förbättras löpande genom diskussioner i teammöten, där vi också påminner om vikten av återbruk och reducerad konsumtion.

ÖKAD ENERGIEFFEKTIVITET I TEKNISK UTRUSTNING

Vi arbetar för att all teknisk utrustning vi använder ska vara så energisnål som möjligt, för att minimera vårt klimatavtryck.

Vi kommunicerar internt vikten av ett miljömedvetet förhållningssätt – till exempel att stänga av datorer och annan elektronik i slutet av arbetsdagen. Vid nyinköp av utrustning prioriteras energieffektiva alternativ.

Vi håller koll på ålder och skick på vår utrustning, uppdaterar vid behov och påminner regelbundet om vikten av energieffektiv användning. Telefoner och datorer som byts ut säljs vidare eller skänks till samarbetspartners som säkerställer att de återanvänds i en cirkulär process.

RESOR OCH TRANSPORTER

Vår grundprincip är - om det går att resa mer hållbart, så gör vi det.

Det innebär att:

- Affärsresor mellan kontoren ska främst ske med kollektivtrafik eller samåkning
- För längre resor ska den miljömässiga påverkan alltid inkluderas i beslutet kring färdmedel
- Resor som tar upp till 4 timmar med tillgängliga kollektiva transportmedel ska alltid prioriteras med kollektivtrafik
- Interna resor med flyg sker endast då restiden är mer än 4 timmar med tåg, buss eller bil och bör ske i en så liten utsträckning som möjligt
- Alternativ till fysiska möten ska också uppmuntras, så som online möten för att minska miljöpåverkan

Vid planering av tjänsteresor uppmanas medarbetare att jämföra alternativ, med särskild hänsyn till både miljöpåverkan och kostnadseffektivitet. Vi uppmuntrar även våra medarbetare att använda sig av hållbara färdmedel till och från arbetsplatsen. Resvanor och transportalternativ diskuteras och utvärderas kontinuerligt i organisationen.

Bolagsgemensamma inrikesresor sker en gång per år till det vi kallar PRO TEMPORE Growth Day. Growth Day är vår årliga utbildningsdag med fokus på lärande och kompetensdelning och bidrar starkt till vår gemenskap och är en viktig del i att bygga en ännu starkare företagskultur. För att främja hållbart resande prioriteras platser som är tillgängliga via kollektiva transportmedel från samtliga kontor.

Bolagsgemensamma utrikesresor sker en gång per år i samband med det vi kallar PRO TEMPORE Bonusresa, en resa som genomförs beroende på föregående års resultat. Resan är ett direkt resultat av det arbete hela teamet bidrar med under året. Genom att samarbeta, stötta varandra och se till att hela gruppen mår bra, skapar vi förutsättningarna för denna gemensamma upplevelse. Det är ett värdefullt tillfälle att samla hela teamet, stärka banden mellan orterna och uppleva något tillsammans.

Bolagsstyrning och etik

ETISKA RIKTLINJER

VISSELBLÅSARFUNKTION

AFFÄRSANSVAR I PRAKTIKEN

FINANSIELL HÅLLBARHET

TRANSPARENS OCH INVOLVERING

LÅNGSIKTIGHET I VÅRA BESLUT

KLIMATINVESTERING

UPPFÖRANDEKOD OCH EFTERLEVNAD

ANSVAR OCH EFTERLEVNAD

Vi genomför löpande riskanalyser inom hållbarhetsområdet, inklusive sociala risker, datasäkerhet och miljörisker. Riskhanteringsplaner uppdateras årligen och integreras i bolagets övergripande riskstyrning. Vi arbetar för att vara ett bolag som både presterar och gör rätt. För oss betyder det att vi styr verksamheten med tydlighet, långsiktighet och en grundmurad respekt för etik och lagar. Det är så vi bygger förtroende – både internt och externt.

PRO TEMPORE respekterar och främjar mänskliga rättigheter i enlighet med internationellt erkända principer.

Vi strävar att efterfölja:

- FN:s deklaration om mänskliga rättigheter
- ILO:s deklaration om grundläggande principer och rättigheter i arbetslivet
- FN:s vägledande principer för företag och mänskliga rättigheter (UNGP)

Det här gäller hela vår verksamhet och samarbetspartners.

ETISKA RIKTLINJER

PRO TEMPORE bedriver sin verksamhet med hög integritet och tydliga värderingar. Vår affärskultur bygger på öppenhet, respekt och ansvar – både internt och i relation till kunder, leverantörer och andra externa samarbetspartners. Vi tolererar inte korruption, otillbörlig påverkan eller diskriminering i någon form. Alla relationer PRO TEMPORE etablerar bygger på förtroende, vilket i sin tur bygger på att vi följer dessa etiska riktlinjer.

Etiska riktlinjer ingår i vår uppförandekod och kommuniceras till alla medarbetare vid anställning. I vår dagliga verksamhet uppmuntras aktiv dialog kring etiska dilemman, särskilt inom affärsnära roller. Dialog kring etik och moral i affärsnära relationer sker löpande och vi arbetar med att synliggöra de situationer som våra medarbetare kan komma att möta i vardagen för att vara vägledande i framtiden.

VISSELBLÅSARFUNKTION

På PRO TEMPORE ska det kännas tryggt att säga ifrån om något inte står rätt till. Vi har därför en visselblåsarfunktion som gör det möjligt för medarbetare och samarbetspartners att anonymt rapportera misstankar om allvarliga oegentligheter, såsom brott, oetiskt beteende eller allvarliga brister i arbetsmiljön.

AFFÄRSANSVAR I PRAKTIKEN

Vi kopplar våra uppföljningar till bolagets långsiktiga strategi, och synliggör konkreta situationer där våra medarbetare kan behöva vägledning. Det inkluderar alla våra medarbetare som agerar självständigt och i nära relation med kund och externa kontakter. Här spelar vår kultur och våra värderingar en avgörande roll.

Affärsansvar förankras i vardagen genom dialoger, ledarskap, värderingar och policyer. Under onboarding för nya medarbetare tydliggörs våra förväntningar, uppförandekod och praktiska exempel på affärsetik.

Vi uppmuntrar medarbetare att be om vägledning i situationer som är svåra att tolka eller hantera på egen hand. Efterlevnaden av affärsansvaret följs upp genom löpande medarbetardialoger, medarbetarundersökningar och interna ledningsforum.

PRO TEMPORE tar ansvar för att alltid följa gällande lagar och regler samt fullgöra våra skyldigheter genom att betala skatter och avgifter på ett korrekt och transparent sätt.



FINANSIELL HÅLLBARHET

Vi för en aktiv dialog med våra intressenter – medarbetare, samarbetspartners, kunder och leverantörer – om hållbarhetsfrågor. Feedback används för att utveckla och förbättra arbetet. Att driva en ekonomiskt stabil verksamhet är en förutsättning för att kunna göra gott – på riktigt. För oss handlar finansiell hållbarhet inte enbart om att generera vinst, utan om att göra medvetna val som håller över tid och vi vill vara ett bolag som utvecklas affärsmässigt och samtidigt bidrar till ett hållbart samhälle.

TRANSPARENS OCH INVOLVERING

Vi är transparenta med siffror inom PRO TEMPORE och uppmuntrar till dialog kring både resultat och förbättringsområden. Finansiell hållbarhet är inte enbart en strategisk ledningsfråga, utan ett gemensamt ansvar för hela organisationen.

LÅNGSIKTIGHET I VÅRA BESLUT

Finansiell hållbarhet innebär att bedriva en ekonomiskt sund verksamhet med stabilitet över tid, där hänsyn tas till miljömässiga, sociala och styrningsrelaterade faktorer (ESG). Vi integrerar hållbarhetsaspekter i våra affärsbeslut genom månadsvis intern uppföljning och tydliga processer för riskhantering.

KLIMATINVESTERING

Som ett komplement i vårt hållbarhetsarbete investerar vi i certifierade klimatfinansieringsprojekt enligt Gold Standard, som garanterar hög kvalitet och verifierad klimatnytta.

UPPFÖRANDEKOD OCH EFTERLEVNAD

PRO TEMPORE följer en tydlig uppförandekod som gäller för alla medarbetare och samarbetspartners. Vi har nolltolerans mot diskriminering, trakasserier och korruption. Vi arbetar proaktivt för att säkerställa transparens och etiskt ansvar i alla delar av verksamheten. Alla leverantörer och samarbetspartners förväntas skriva under vår Code of Conduct.

ANSVAR OCH EFTERLEVNAD

Vi följer upp vårt hållbarhetsarbete löpande genom interna revisioner, medarbetarundersökningar och leverantörsgenomgångar. Policyn revideras minst en gång per år och anpassas efter nya lagkrav, branschpraxis och våra egna ambitioner.

Finance Manager har det övergripande ansvaret för PRO TEMPORE:s hållbarhetspolicy och att den regelbundet ses över, utvecklas och följs upp samt är allmänt känd inom organisationen.





PRO TEMPORE
INTERIM PARTNERS